

# Musiikkia psalmeihin

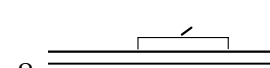
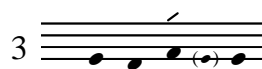
## Gregoriaanisen tyylin mukaiset psalmisävelmät

Psalmisävelmät ovat kaksiosaisia psalminjakeiden rakenteen mukaisesti (esisäe, jälkisäe). Psalmiteksti sovitetaan sävelmään siten, että sävelmän ensimmäisen osan lopussa olevalle korolle sijoitetaan esisäkeen viimeinen korollinen tavu, jota seuraa yleensä yksi tai korkeintaan kaksi korotonta tavua. Jälkisäkeessä menetellään samalla tavalla. Jos korollisen sävelen edellä on säveliä (yleensä 1–3), sijoitetaan niille viimeisen korollisen tavun edellä olevat tavut. Jos psalmisävelmän osa on kaksikorkoinen, sijoitetaan ensimmäiselle korolle säkeen viimeistä edellinen korollinen tavu. Esimerkkinä tekstin sovittamisen periaatteista on kuhunkin sävelmään kirjoitettu Pienen kunnian (Gloria Patri) teksti.

Useimpien psalmisävelmien päätöskadenssilla on erilaisia vaihtoehtoja. Kadenssin valintaan vaikuttaa ensisijaisesti kertosäe tai antifoni, johon psalmisävelmä liittyy.

Psalmeja lauletaan (kantilloidaan) sanojen ja tavujen kielenmukaisten korkojen ja laajuuksien mukaisesti. Sävelmät on merkitty nupein, jotka osoittavat ainoastaan sävelkorkeuden. Esi- ja jälkisäkeen välissä on rauhallisen sisäänhengityksen mittainen tauko.

### I sävelmä (doorinen)



Kun - ni - a Isäl - le ja Po - jal - le ja Py - häl - le Hen - gel - le,

niin kuin oli alussa, nyt on ja ai - na,  
iankaikkisesta iankaik - ki - seen. Aa - men.

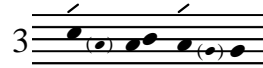
## II sävelmä (hypodoorinen)

Kun - ni - a Isälle ja Po - jal - le ja Pyhäl - le Hen - gel - le,  
niin kuin oli alussa, nyt on ja ai - na, iankaikkisesta iankaikki - seen. Aa - men.

## TAI

Kun - ni - a Isälle ja Po - jal - le ja Py - häl - le Hen - gel - le,  
niin kuin oli alussa, nyt on ja ai - na,  
iankaikkisesta iankaik - ki - seen. Aa - men.

## III sävelmä (fryyginen)



Kun - ni - a Isäl - le ja Po - jal - le ja Py - häl - le Hen - gel - le,



niin kuin oli alussa, nyt on ja ai - na,



iankaikkisesta ian - kaik - ki - seen. Aa - men.

#### IV sävelmä (hypofryyginen)



Kun - ni - a Isäl - le ja Po - jal - le ja Py - häl - le Hen - gel - le,



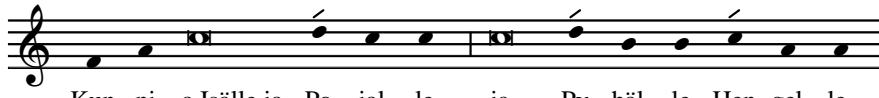
niin kuin oli alussa, nyt on ja ai - na,



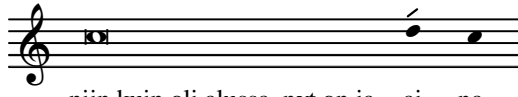
iankaikkisesta ian - kaik - ki - seen. Aa - men.

#### V sävelmä (lyydinen)





Kun - ni - a Isälle ja Po - jal - le ja Py - häl - le Hen - gel - le,



niin kuin oli alussa, nyt on ja ai - na,



iankaikkisesta ian - kaik - ki - seen. Aa - men.

## VI sävelmä (hypolydyinen)



Kun - ni - a Isälle ja Po - jal - le ja Py - häl - le Hen - gel - le,



niin kuin oli alussa, nyt on ja ai - na, iankaikkisesta iankaik - ki - seen. Aa - men.

## VII sävelmä (miksolydyinen)



Kunnia Isäl - le ja Po - jal - le ja Py - häl - le Hen - gel - le,  
 niin kuin oli alussa, nyt on ja ai - na,  
 iankaikkisesta ian - kaik - ki - seen. Aa - men.

### VIII sävelmä (hypomiksolyydinen)

2

3

4

5

6

Kun - ni - a Isälle ja Po - jal - le ja Py - häl - le Hen - gel - le,  
 niin kuin oli alussa, nyt on ja ai - na, iankaikkisesta iankaik - ki - seen. Aa - men.

### Tonus peregrinus

Kunnia I - säl - le ja Po - jal - le ja Pyhäl - le Hen - gel - le,

niin kuin oli alussa, nyt on ja ai - na,  
iankaikkisesta iankaikki - seen. Aa - men.

## Tonus irregularis

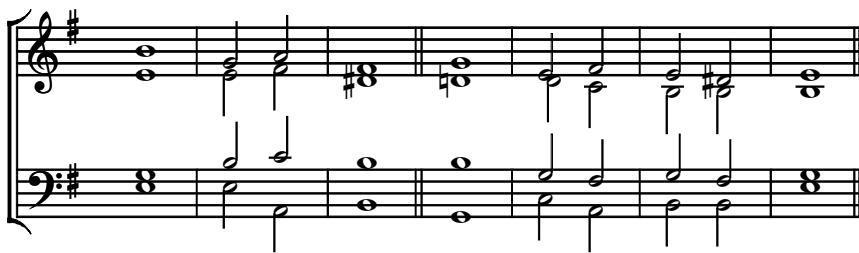
Kunnia Isälle ja Po - jal - le ja Py - häl - le Hen - gel - le,  
niin kuin oli alussa, nyt on ja ai - na,  
iankaikkisesta ian - kaik - ki - seen. Aa - men.

## Anglikaanisen tyylin mukaisia psalmisävelmiä

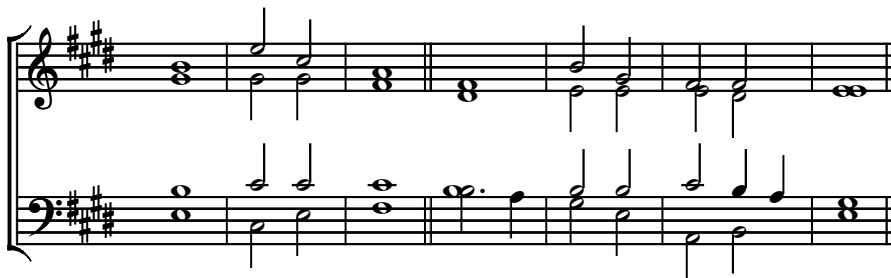
Anglikaanisen tyylin mukainen psalmilaulu on yleensä moniäänistä ja säästyksellistä. Siksi psalmisävelmät on kirjoitettu sointukaavoin.

Sointukaavat on kirjoitettu nuottiarvoin, jotka eivät laulettaessa kuitenkaan ilmaise sävelten kestoa, vaan ainoastaan sävelkorkeutta. Tekstin sovittaminen sointukaavoihin on jonkin verran vapaampaa kuin gregoriaanisessa tyyliässä. Pääperiaatteet ovat kuitenkin yhteiset. Anglikaanisen psalmisävelmän merkintätavassa »tahtiviiva» vastaa gregoriaanisen psalmisävelmän korkomerkkiä. Säkeen lopussa olevalle »kokonuotille» sijoitetaan siis säkeen viimeinen korollinen tavu, jota seuraa yksi tai korkeintaan kaksi korotonta tavua. Jos puolinuotin merkittyy »tahtiin» sijoittuu kolme tavua (korollinen ja kaksi korotonta), lauletaan ensimmäiset tavut ensimmäisellä ja viimeinen tavu toisella »puolinuotilla».

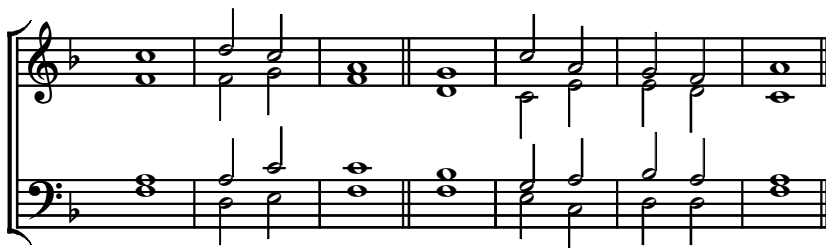
1.



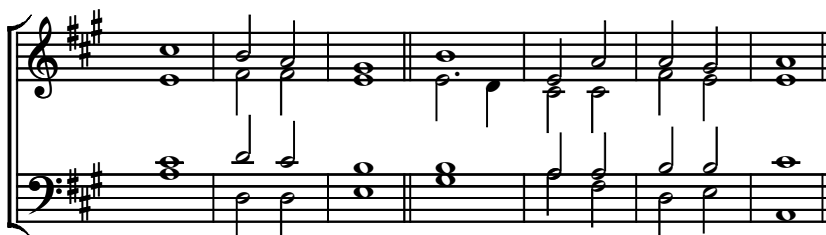
2.



3.



4.



5.

– esimerkki 1:

Palvelkaa hän - tä iloiten, tulkaa hä - nen eteen - sä riemuiten.

– esimerkki 2:

Minä rakastan sinu - a, Herra, sinä o - let mi - nun voimani.

Sinä päästit mi - nut turvaan, sinä o - let vuo - ri - linnani.



## Muita psalmisävelmiä

---

1.



2.



3.



4.



5.



6.



7.



8.



TAI

Musical score for TAI, measures 8-9. The score is written in treble and bass clefs with a key signature of two sharps (F# and C#). The melody in the treble clef consists of eighth notes and quarter notes, with some notes marked with a slur. The bass clef accompaniment features chords and eighth notes.

9.

Musical score for TAI, measure 9. The score is written in treble clef with a key signature of two sharps (F# and C#). The melody consists of eighth notes and quarter notes, with some notes marked with a slur.

TAI

Musical score for TAI, measures 10-11. The score is written in treble and bass clefs with a key signature of two sharps (F# and C#). The melody in the treble clef consists of eighth notes and quarter notes, with some notes marked with a slur. The bass clef accompaniment features chords and eighth notes.

10.

Musical score for TAI, measure 10. The score is written in treble clef with a key signature of two sharps (F# and C#). The melody consists of eighth notes and quarter notes, with some notes marked with a slur.

11.

Musical score for TAI, measure 11. The score is written in treble clef with a key signature of two sharps (F# and C#). The melody consists of eighth notes and quarter notes, with some notes marked with a slur.

12.

Musical score for TAI, measure 12. The score is written in treble clef with a key signature of two sharps (F# and C#). The melody consists of eighth notes and quarter notes, with some notes marked with a slur.

13.

Musical score for TAI, measure 13. The score is written in treble clef with a key signature of two sharps (F# and C#). The melody consists of eighth notes and quarter notes, with some notes marked with a slur.